

- 1
- 2
- 3
- 4
- 5
- 6
- 7
- 8
- 9
- 10
- 11
- 12
- 13
- 14
- 15
- 16
- 17
- 18**
-

MATERIALE

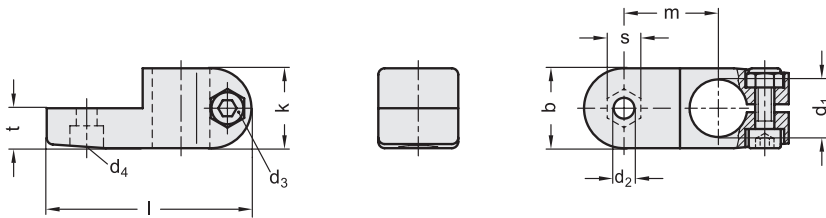
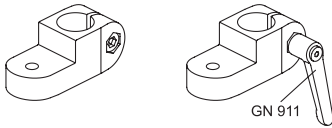
Fusione in acciaio INOX AISI CF-8, finitura mat da sabbiatura.
Vite e dado in acciaio INOX AISI 304.

CARATTERISTICHE E APPLICAZIONI

Il foro di fissaggio dei morsetti di collegamento GN 273-NI consente l'impiego ottimale con i tubi GN 990 (vedi pag. 1778).

Le basi GN 273-NI possono essere assemblate con i morsetti di collegamento girevoli GN 271-NI (vedi pag 1751), GN 275-NI (vedi pag 1756) o GN 277-NI (vedi pag 1757).

La vite di bloccaggio d3 può essere sostituita dal kit GN 911 (vedi pag. 1782).



INOX STAINLESS STEEL

Codice	Descrizione	b	d1	d2	d3	d4	k	l	m	t	s	d3 Kit di serraggio	
GN.57413	GN 273-B12-2-NI	25	12	6.5	M6	M6	25	64	29.5	12.5	10	GN 911-M6-22	156
GN.57433	GN 273-B14-2-NI	25	14	6.5	M6	M6	25	64	29.5	12.5	10	GN 911-M6-22	149
GN.57443	GN 273-B15-2-NI	25	15	6.5	M6	M6	25	64	29.5	12.5	10	GN 911-M6-22	147
GN.57453	GN 273-B16-2-NI	25	16	6.5	M6	M6	25	64	29.5	12.5	10	GN 911-M6-22	143
GN.57473	GN 273-B18-2-NI	25	18	6.5	M6	M6	25	64	29.5	12.5	10	GN 911-M6-22	135
GN.57483	GN 273-B20-2-NI	25	20	6.5	M6	M6	25	64	29.5	12.5	10	GN 911-M6-22	126